

KAMILLO

NAJPOTĘŻNIEJSZY W RODZINIE

Cechy użytkowo-rolnicze:

Hodowca	Euralis
Typ odmiany	mieszaniec
Wysokość roślin	bardzo wysoka
Odporność na ugięcie łanu	średnia
Tolerancja na słabsze stanowiska	bardzo wysoka
Zaolejenie	46,8%
Zimotrwałość	bardzo wysoka

Termin siewu – zalecana norma wysiewu (nasion/m²):

Wczesny	40
Optymalny	40 – 45
Lekko opóźniony	45 – 55

Odporność na choroby:

Zgnilizna twardzikowa	+++
Sucha zgnilizna	++++(+)
Czerń krzyżowych	+++

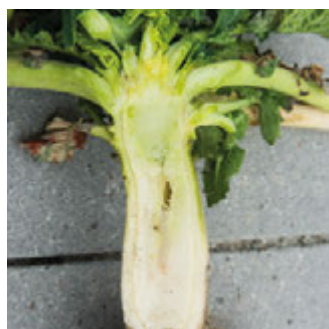
Komponenty plonu:

Ilość pędów bocznych	++
Ilość łuszczyń na roślinie	+++
Długość łuszczyń	+
Długość pędu głównego	++++
Masa tysięcy nasion	+++

++++ bardzo wysoka, +++ wysoka, ++ średnia, + niska

Główne zalety odmiany:

- + bardzo dobra zdrowotność
- + wysoki potencjał plonowania na słabszych stanowiskach
- + doskonała zimotrwałość



Przekrój szyjki, 17.03.2017 r.



Obsada, 17.03.2017 r.

Plon nasion:

Rejestracja w Polsce 2011 rok

- + 2009 – 121% WZORCA w badaniach COBORU
- + 2010 – 111% WZORCA w badaniach COBORU
- + 2013 – 109% WZORCA w badaniach COBORU
- + 2014 – 107% WZORCA w badaniach COBORU

Kamillo to rekordzista plonowania szczególnie na słabszych stanowiskach

Profil wczesności:



- + **Kamillo** swój wysoki potencjał plonowania zdecydowanie pokazuje na glebach lekkich i mniej zasobnych. Na dobrych stanowiskach osiąga bardzo zadowalające plony, czego dowodem są wyniki wieloletnich badań COBORU.
- + **Kamillo** cechuje wysoki wigor startowy, dzięki czemu ta odmiana bardzo dobrze radzi sobie w warunkach opóźnionego siewu.
- + **Kamillo** wyróżnia się wysoką odpornością na choroby, w szczególności na suchą zgniliznę, co potwierdzają zarówno informacje od hodowców, jak i obserwacje własne z doświadczeń prowadzonych przez Agrii.