

PANAMA

GENETYKA, KTÓRA ZAWSZE WYGRYWA



Cechy użytkowo-rolnicze:

Hodowca	NPZ/RAGT
Typ odmiany	mieszaniec
Wysokość roślin	bardzo wysoka
Odporność na ugięcie łanu	bardzo wysoka
Tolerancja na słabsze stanowiska	bardzo wysoka
Zaolejenie	46%
Zimotrwałość	wysoka

Termin siewu – zalecana norma wysiewu (nasion/m²):

Wczesny	40 – 45
Optymalny	45 – 50
Lekko opóźniony	55

Odporność na choroby:

Zgnilizna twardzikowa	++++
Sucha zgnilizna	++++
Czerń krzyżowych	+++

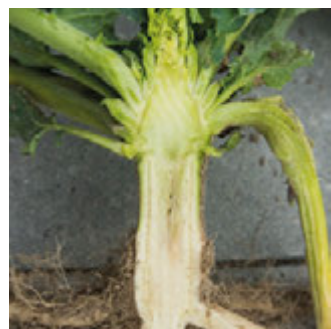
Komponenty plonu:

Liczba pędów bocznych	+++
Liczba łuszczyń na roślinie	++++
Długość łuszczyń	+++
Długość pędu głównego	++++
Masa tysiąca nasion	+++

++++ bardzo wysoka, +++ wysoka, ++ średnia, + niska

Główne zalety odmiany:

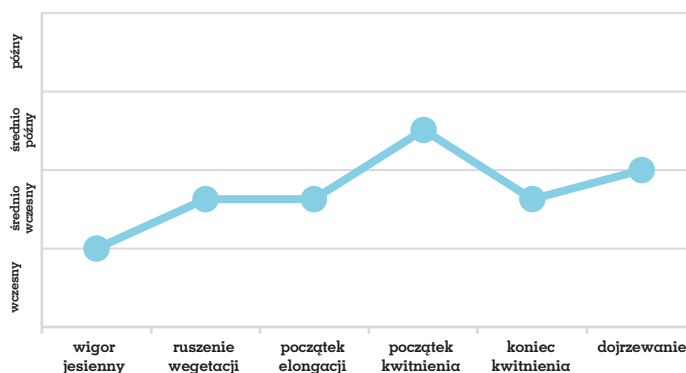
- + bardzo wysoki i stabilny potencjał plonowania
- + niezwykła odporność na ugięcie łanu przy bardzo wysokich roślinach
- + bardzo tolerancyjna wobec najważniejszych chorób rzepaku
- + bardzo niska zawartość glukozyolanów



Plon nasion:

- + rejestracja w Polsce 2016 rok
- + badania rejestrowe COBORU:
 - 2014 - 118% - 6,3 t/ha
 - 2015 - 116% - 5,6 t/ha
- + jedna z najwyższych plonujących odmian - 116,3% wzorca w doświadczeniach COBORU 2014 - 2016.
- + doświadczenia porejestrowe COBORU 2017 - 116% wzorca

Profil wczesności:



- + **Panama** jest rzepakami, który powstał z połączenia dwóch wyrazistych programów hodowlanych ukierunkowanych na produkcję mieszańców o bardzo wysokim potencjale plonowania i dużej jego stabilności. Jednym z podstawowych elementów zabezpieczających tę odmianę przed wahaniami plonu jest ponadprzeciętna odporność na choroby.
- + **Panama** jesienią rozwija się dość intensywnie, jednak przed zimą nie tworzy nadmiernie wysokich roślin. Wiosną natomiast rozwój jest nieco mniej dynamiczny, co skutkuje późniejszym początkiem kwitnienia (około 2 - 3 dni w porównaniu z większością hybryd). Proces kwitnienia przebiega bardzo intensywnie i relatywnie krótko. Dojrzałość techniczną do zbioru odmiana osiąga w optymalnym terminie średnio późnym.
- + **Panama** tworzy wysokie rośliny, jednak bujny łan charakteryzuje się niezwykłą szywnością. W cyklu badań rejestrowych odmiana ta była jedną z najbardziej odpornych na wyłeganie, co jest niezwykle rzadkie w przypadku mieszańców tworzących tak intensywny i produktywny łan.
- + **Panama** pełni swojego potencjału pokazuje na stanowiskach mocniejszych, ale toleruje także z powodzeniem kompleksy glebowe nieco mniej zasobne oraz przepuszczalne, głównie dzięki bardzo dobrze rozwiniętemu systemowi korzeniowemu, który skutecznie penetruje glebę w poszukiwaniu wody.