

XENON

IDEAŁ JESIENNEGO ROZWOJU



Cechy użytkowo-rolnicze:

Hodowca	Rapool
Typ odmiany	mieszaniec
Wysokość roślin	wysoka
Odporność na ugięcie łanu	bardzo wysoka
Tolerancja na słabsze stanowiska	bardzo wysoka
Zaolejenie	46%
Zimotrwałość	bardzo wysoka

Termin siewu – zalecana norma wysiewu (nasion/m²):

Wczesny	40
Optymalny	45 – 55
Lekko opóźniony	60

Odporność na choroby:

Zgnilizna twardzikowa	+++
Sucha zgnilizna	+++
Czerń krzyżowych	+++

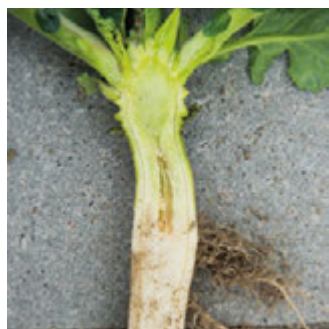
Komponenty plonu:

Liczba pędów bocznych	+++
Liczba łuszczyń na roślinie	+++
Długość łuszczyń	+++
Długość pędu głównego	++
Masa tysiąca nasion	++

++++ bardzo wysoka, +++ wysoka, ++ średnia, + niska

Główne zalety odmiany:

- + brak tendencji do wynoszenia szyjki korzeniowej
- + wolniejszy rozwój wiosenny
- + bardzo dobra zdrowotność roślin
- + wysoka odporność na ugięcie łanu



Przekrój szyjki, 17.03.2017 r.

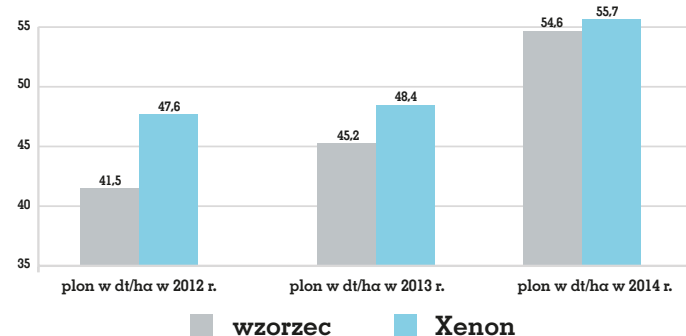


Obsada, 17.03.2017 r.

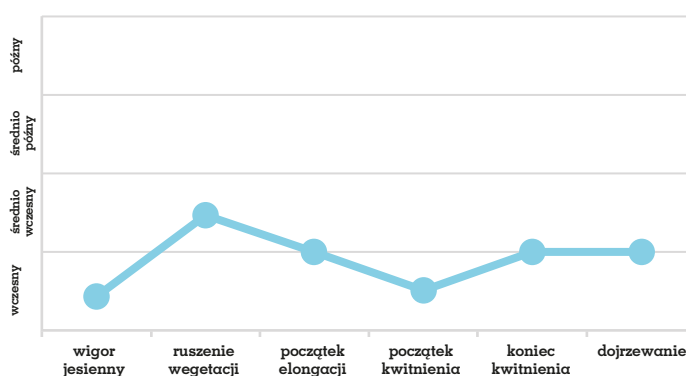
Plon nasion:

- + rejestracja w Polsce 2010 rok
- + badania COBORU:
 - 2012 - 2014 - 109% wzorca
 - 2012 - 115% wzorca (dodatkowo bardzo dobra ocena przetrzymywania)

Plonowanie odmiany XENON w badaniach COBORU - lata 2012 – 2014



Profil wczesności:



- + **Xenon** jest odmianą o bardzo charakterystycznym rozwoju jesiennym. Jak przystało na dobrą hybrydę, cechuje się dobrym wigorem początkowym, jednak nie ma tendencji do nadmiernego wynoszenia szyjki korzeniowej. Znajduje się ona nisko przy ziemi, co sprzyja dobremu zimowaniu. Bardzo intensywnie natomiast rozwija się rozeta liściowa.
- + **Xenon** wykazuje bardzo wysoką zimotrwałość, co potwierdziło się w trudnych warunkach zimy 2015, jak również tej w 2012 roku. W oficjalnych doświadczeniach COBORU był w ścisłej czołówce odmian o najniższym udziale martwych roślin po zimie.
- + **Xenon** charakteryzuje się bardzo dobrym zaolejeniem na poziomie 46%. Wysoka koncentracja tłuszczu w nasionach decyduje o atrakcyjności tej odmiany jako surowca do przerobu przez olejarnie.